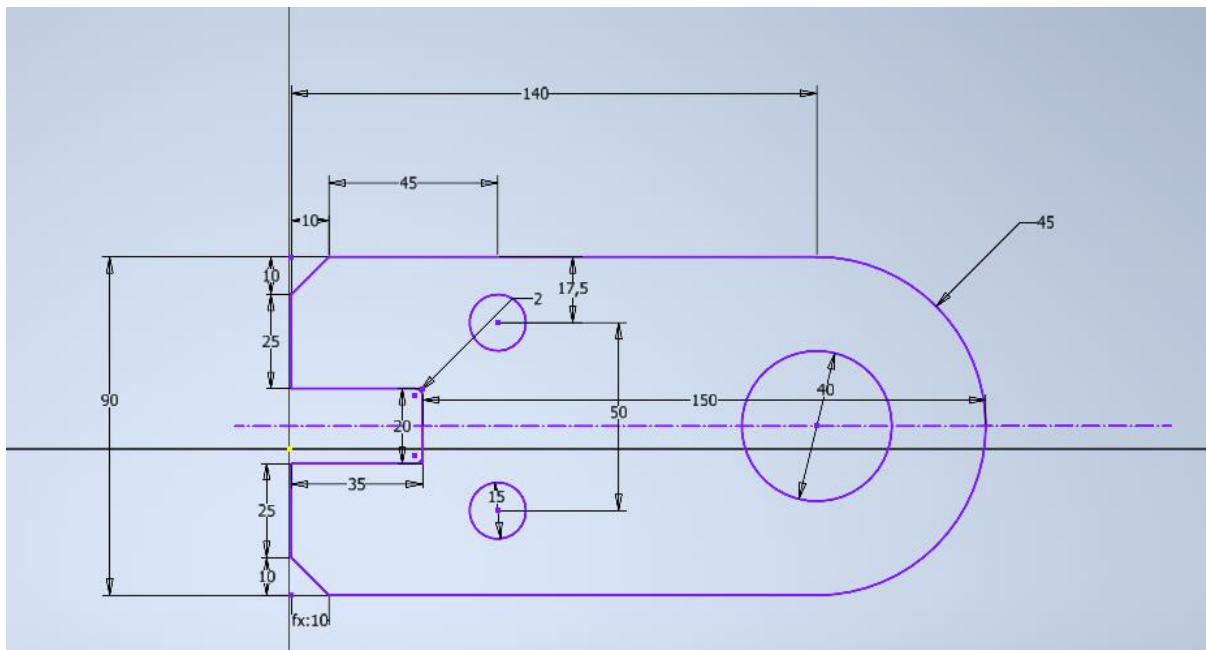


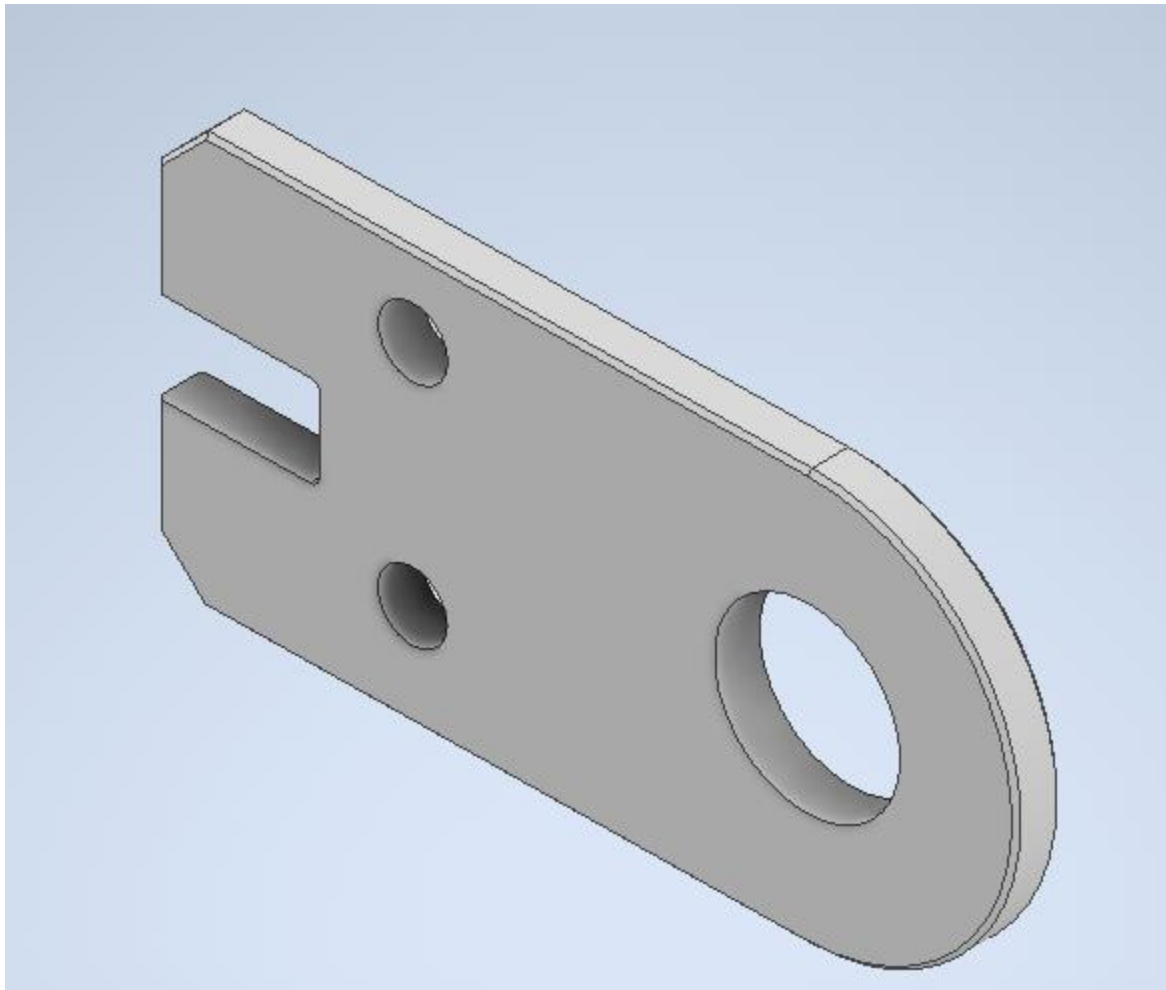
Kolokwium zaliczeniowe

1. Każde zadanie powinno być zapisane w osobnym pliku.
2. Nazwa pliku „Numer albumu_nr zadania”, np. „60005_1”.

Zadanie 1. Zaprojektuj płaską część maszynową widoczną na Rysunku 1. Wyciągnij zaprojektowany element na odległość 10 mm. Sfazuj zewnętrzne krawędzie na odległość 1 mm.

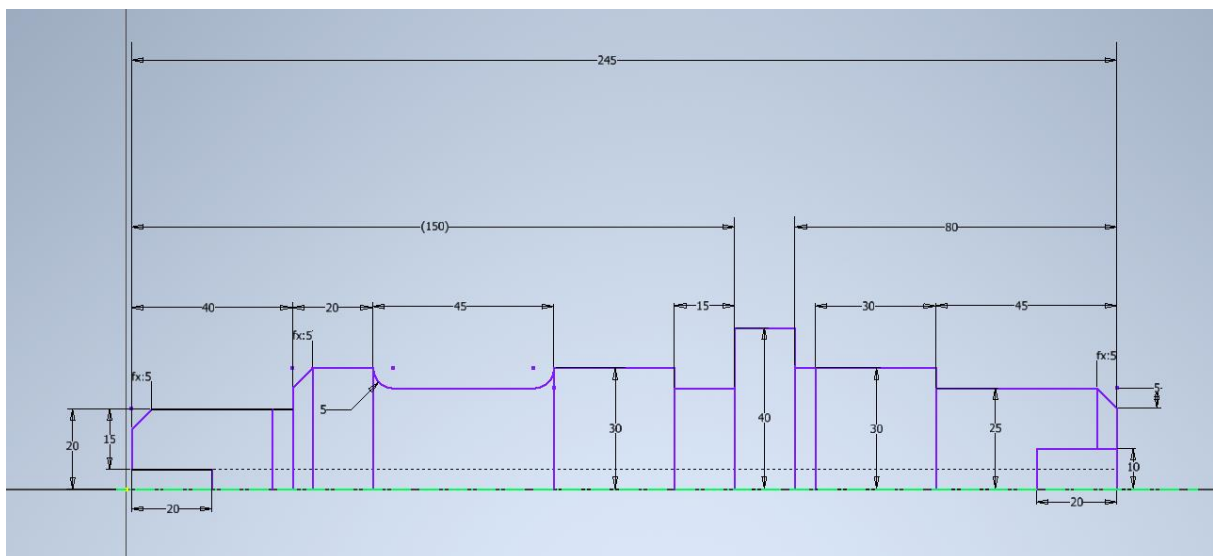


Rysunek 1



Rysunek 2

Zadanie 2. Zamodeluj wał maszynowy, zgodnie z wymiarami na Rysunku 3.

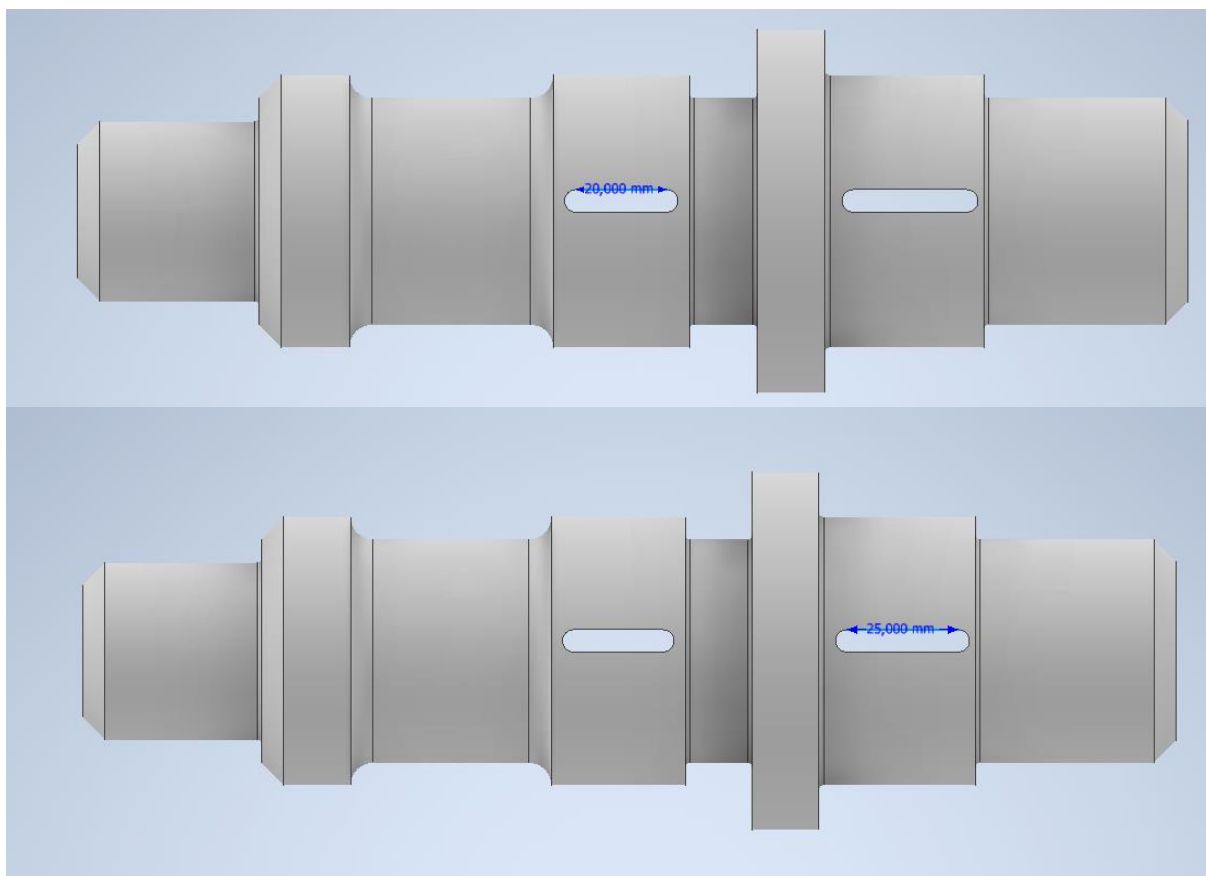


Rysunek 3

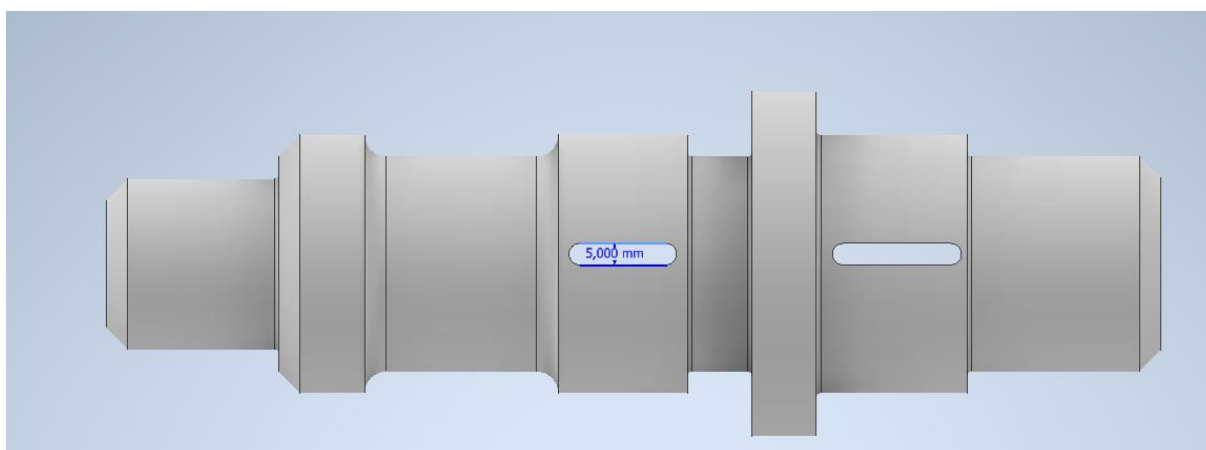
W zaprojektowanym modelu wykonaj gwintowanie otworów. W otworze o mniejszej średnicy wykonaj gwint ISO profil metryczny, rozmiar 10. W otworze o większej średnicy wykonaj gwint ISO profil metryczny, rozmiar 20.

Wykonaj zaokrąglenia pomiędzy elementami wału na odległość 1 mm.

Na wyciągniętym modelu wykonaj dwa otwory o wymiarach widocznych poniżej.

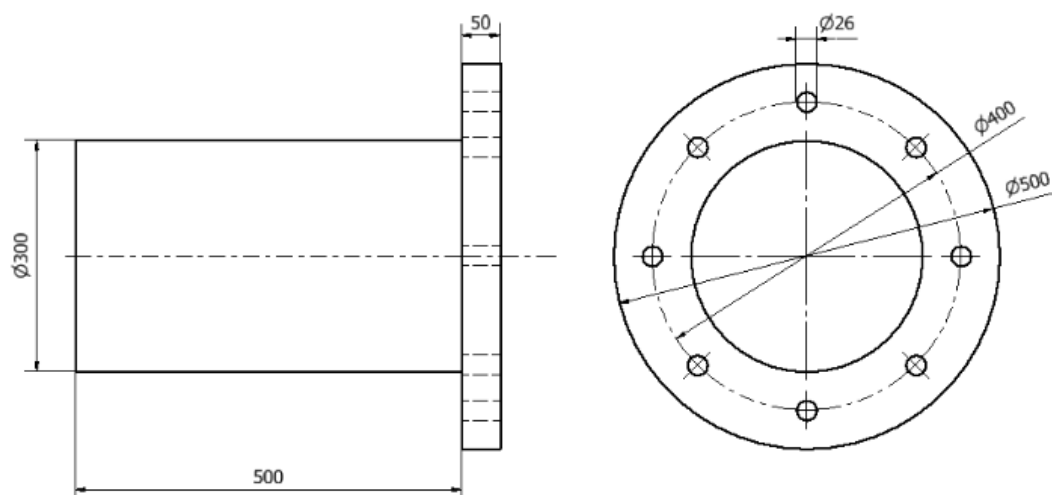


Rysunek 4

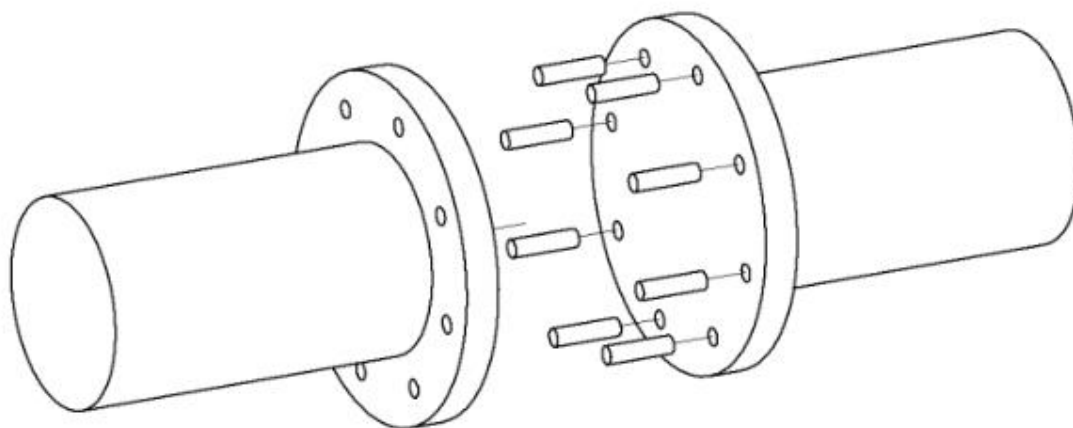


Rysunek 5

Zadanie 3. Wykonaj zespół złożeniowy składający się z poniższych elementów:



Rysunek 6



Rysunek 7

Jako śruby zastosuj kołki w postaci walców o średnicy 26 mm i długości 100 mm.

UWAGA: Przypominam, aby plik z pracą systematycznie zapisywać. Po skończeniu pracy, proszę o przesłanie plików na maila: a.prus@pollub.pl, bądź przez Teamsa. Po przesłaniu plików, proszę o usunięcie ich z komputera.